



Electronics Line Panik (EL4711P) / Medizin (EL4711M) Sender ist ein 2-Wege Handsender zur Übermittlung eines Medizin oder Panikalarms in einer Notsituation. Durch Drücken der roten Taste wird ein verschlüsseltes Signal zur Alarmzentrale geschickt, die Leitstelle kann nun Hilfe rufen. Der Handsender ist mit der iConnect 2-Way Alarmzentrale kompatibel und in 433 oder 868MHz verfügbar. Dieser wasserfeste Handsender ist ideal für Senioren oder behinderte Personen, die bei einem Notfall nicht in der Lage sind ein Telefon zu erreichen.

Weitere Funktionen:

- Batterie schwach Anzeige
- Lithium Batterie enthalten (3 Jahre Lebensdauer)
- Trageschleife ist enthalten.

Registrierung

Öffnen Sie das Hauptmenü der iConnect 2-Way Zentrale:

1.
 - a. Drücken Sie folgenden Tasten [9]>[1]>[2] (Programmierung > Module > Handsender)
 - b. Wählen Sie einen Handsender (1-19) und drücken Sie '↵'.
2. Drücken Sie den Knopf des Handsenders, stellen Sie sicher die grüne LED leuchtet.

Hinweis: Eine rot blinkende LED deutet auf ein Kommunikationsproblem mit der Zentrale hin.
3. Sobald "Speichern?" erscheint drücken Sie '↵'.
4. Stellen Sie die Optionen für den Handsender wie gewünscht ein.

Hinweis: Halten Sie während des Registrierungsprozess 1m Abstand zwischen Zentrale und Handsender.



Löschen eines Handsenders

Zum Löschen eines Handsenders gehen Sie wie folgt vor:

1. Öffnen Sie das Hauptmenü der Zentrale.
 - a. Drücken Sie folgende Tasten [9]>[1]>[2] (Programmierung > Module > Handsender).
 - b. Wählen Sie einen Handsender (1-19) und drücken '↵'
 - c. drücken Sie >6 > ↵
2. Drücken Sie den roten Knopf des Handsenders für mind. 8 Sekunden. Die rot blinkende LED deutet darauf hin, dass der Handsender versucht eine Verb. zur Zentrale aufzubauen. Nachdem das Blinken aufhört, beginnt die LED rot/grün zu blinken, nachdem dieser Blinkvorgang beendet ist, wurde der Handsender erfolgreich gelöscht.

Batterieüberwachung

Der Batterietest wird täglich vollautomatisch ausgeführt. Wenn die Batterie [sehr] schwach ist, wird die LED alle 5 [Sekunden] Minuten blinken, um anzuzeigen, dass die Batterie gewechselt werden muss. Eine "Batterie schwach" Meldung wird ebenfalls an die Zentrale gesendet.

Technical Specifications:

Frequenz:	868.35MHz *, 433.92MHz
Stromvers.:	3V Lithium Batterie, Typ CR2032
Achtung:	Feuer, Explosion und Verbrennungsgefahr! Batterie niemals wiederaufladen, zerlegen oder auf über 100 °C aufheizen.
Stromaufnahme:	16mA (senden), 0.2mA (standby)
RFI Immunität:	entspricht EN 50130-4
Betriebstemperatur:	0-60°C

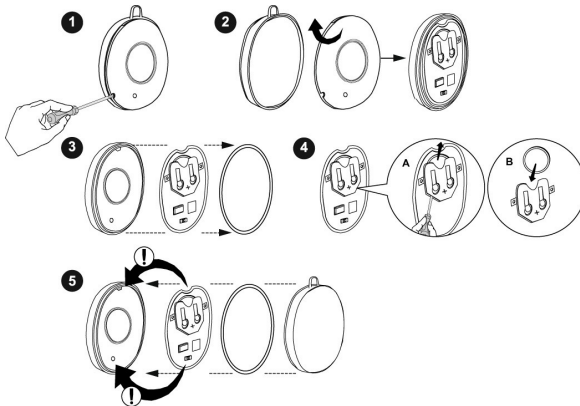
*Complies with EN- Grade 2 Class II Power Supply Type C



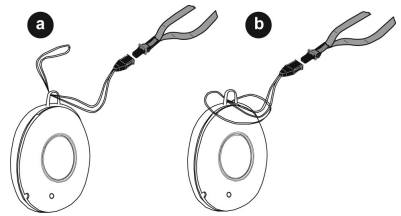
LED: Rot/Grün/Amber

- Rot:** (schnelles blinken für 4s) Der Handsender sendet.
Grün: Zeigt den erfolgreichen Sendevorgang an.
Amber schwache Batterie.

Batteriewechsel



Trageschleife anbringen



All data is subject to change without prior notice. In no event shall Electronics Line 3000 Ltd. (EL3K) be liable for an amount in excess of EL3K's original selling price of this product, for any loss or damage whether direct, indirect, incidental, consequential or otherwise arising out of any failure of the product. Hereby, Electronics Line 3000 Ltd. declares that this transmitter is in compliance with the essential requirements and other relevant provisions of Directive 1999/5/EC

Electronics Line Limited Warranty

EL and its subsidiaries and affiliates ("Seller") warrants its products to be free from defects in materials and workmanship under normal use for 24 months from the date of production. Because Seller does not install or connect the product and because the product may be used in conjunction with products not manufactured by the Seller, Seller cannot guarantee the performance of the security system which uses this product. Seller's obligation and liability under this warranty is expressly limited to repairing and replacing, at Seller's option, within a reasonable time after the date of delivery, any product not meeting the specifications. Seller makes no other warranty, expressed or implied, and makes no warranty of merchantability or of fitness for any particular purpose. In no case shall seller be liable for any consequential or incidental damages for breach of this or any other warranty, expressed or implied, or upon any other basis of liability whatsoever.

Seller's obligation under this warranty shall not include any transportation charges or costs of installation or any liability for direct, indirect, or consequential damages or delay.

Seller does not represent that its product may not be compromised or circumvented; that the product will prevent any personal injury or property loss by burglary, robbery, fire or otherwise; or that the product will in all cases provide adequate warning or protection.

Seller, in no event shall be liable for any direct or indirect damages or any other losses occurred due to any type of tampering, whether intentional or unintentional such as masking, painting or spraying on the lenses, mirrors or any other part of the detector. Buyer understands that a properly installed and maintained alarm may only reduce the risk of burglary, robbery or fire without warning, but is not insurance or a guaranty that such event will not occur or that there will be no personal injury or property loss as a result thereof.

Consequently seller shall have no liability for any personal injury, property damage or loss based on a claim that the product fails to give warning. However, if seller is held liable, whether directly or indirectly, for any loss or damage arising under this limited warranty or otherwise, regardless of cause or origin, seller's maximum liability shall not exceed the purchase price of the product, which shall be complete and exclusive remedy against seller.

No employee or representative of Seller is authorized to change this warranty in any way or grant any other warranty.

WARNING: This product should be tested at least once a week.

Contacting Electronics Line



International Headquarters:
Electronics Line
 14 Hachoma St., 75655
 Rishon Le Zion, Israel
 Tel: (+972-3) 963-7777
 Fax: (+972-3) 961-6584

Hiermit erklärt Electronics Line 3000 Ltd., dass sich dieses Gerät in Übereinstimmung mit den grundlegenden Anforderungen und den anderen relevanten Vorschriften der Richtlinie 1999/5/EG befindet. Vollständige CE Erklärung unter www.secplan.de/ce

All rights reserved.

No part of this document may be reproduced in any form without prior written permission from the publisher.

