



Deutsch -Beschreibung:

Der Gasmelder für die iConnect 2Way erkennt zuverlässig verschiedene Gase in der Luft (Natural Gas, Methan, Propan and Butan).

Wird eine gefährliche Menge Gas durch den Melder erkannt, meldet dieser sofort an die Alarmzentrale.

Nachfolgend sind die Hauptmerkmale des Gasmelders beschrieben:

- Integrierter Funksender für iConnect 2Way Alarmsystem
- Einfache Installation
- Erkennt Natural Gas, Methan, Propan und Butan Gase
- Laute Sirene (85 dB) wenn Gas erkannt wird
- Test Knopf
- Selbst Test

Montageort des Melders

Um eine optimale Detektion zu gewährleisten ist der richtige Montageort wichtig. Beachten Sie die folgenden Infos vor der Montage

- Methan (Natural) Gas: Methan ist leichter als Luft, daher ist die größte Gaskonzentration direkt unter der Decke zu finden, daher sollte der Melder an der Wand etwa 30cm unterhalb der Decke montiert werden.
- Butan Gas: Propan und Butan sind schwerer als Luft, daher ist die größte Gaskonzentration direkt über dem Boden zu messen. Der Melder wird daher am optimalsten an der Wand

etwa 30cm über dem Boden montiert.

Montieren Sie den Melder entsprechend geschützt, das er nicht durch schmutz beeinträchtigt wird.

Hinweis: Montieren Sie den Melder nicht an der Decke oder direkt auf dem Boden (Bild 1).

- Montieren Sie den Melder in der Nähe von Gasbetriebenen Geräten.

Dies sollten Sie nicht tun:

- Den Melder direkt auf Gasbetriebenen Geräten montieren.
- Montieren Sie den Melder nicht in abgedichteten Boxen oder in Bereich in denen eine Wand oder geschlossene Tür den Gasmelder abschotten kann
- Montieren Sie den Melder nicht in Räumen in denen die Verwendung von Gasen normal ist, zum Beispiel in einem Badezimmer (Deodorant)

Montage des Melders:

1. Entfernen Sie die Montageplatte (Bild. 2).
2. Halten Sie die Montageplatte gegen die Wand und markieren Sie die Bohrlöcher.

3. Nutzen Sie einen 5mm Bohrer um die Löcher in die Wand zu bohren. Setzen Sie Dübel ein (Bild. 3).
4. Montieren Sie die Montageplatte an die Wand.
5. Setzen Sie den Melder auf die Montageplatte wie in Bild 2 dargestellt. Prüfen Sie anschließend den sicheren Halt des Melders indem Sie leicht an dem Melder ziehen.
6. Verbinden Sie den Melder mit der 230V Stromversorgung.

Registrieren in der Alarmzentrale

Der FGD2W030 muss vor der ersten Verwendung in der iConnect 2Way Zentrale registriert werden.

1. Öffnen Sie das Hauptmenü.
2. Öffnen Sie das folgende Menü [9]>[1]>[1] (Programmierung > Module > Zonen)
3. Wählen Sie eine Zone und drücken Sie 'v'
4. Stellen Sie sicher das der Melder mit der 230V Stromversorgung verbunden ist. (warten Sie 3 Minuten bis der Initialisierungsvorgang beendet ist)
5. Drücken Sie den Test Knopf für 3s um eine Übertragung zu senden. Wenn die Übertragung vom Alarmsystem erfolgreich empfangen wurde, wird ein Ton abgespielt. Falls nicht, senden Sie erneut ein Signal.
6. Nachdem der Melder registriert wurde, erscheint im Display : Speichern? Drücken Sie 'v' um zu speichern.

Testen des Melders

Um den Melder zu testen (Führen Sie den Test nicht während der Aufwärmphase durch) drücken Sie den Test Knopf.

- Die rote und orange LED beginnen zu blinken. Ein Alarm ton wird ebenfalls erzeugt.

Löschen eines Gasmelders

Um einen Gasmelder zu löschen gehen Sie wie folgt vor:

1. Öffnen Sie folgendes Menü.
 - a. [9]>[1]>[1] (Programmierung > Module > Zonen).
 - b. Wählen Sie die Zone -> 'v'
2. Drücken Sie >12 >'v'.
3. Trennen Sie den Melder kurz vom Strom.
4. Warten Sie etwa 3 Minuten bis der Initialisierungsvorgang beendet ist.

Hinweis: Nachdem der Startvorgang beendet ist, haben Sie 45s Zeit die folgenden Schritte durchzuführen.

5. Halten Sie den Test Knopf für 3s gedrückt, lassen Sie ihn wieder los und warten Sie 3s.
6. Drücken Sie den Testknopf erneut für 3s
7. Der Melder ist nun zurückgesetzt.

Den Melder lautlos schalten

Sie können den Melder im Alarmfall temporär stumm schalten indem Sie den Test Knopf drücken. Die rote LED wird weiterhin blinken, ein kurzer Ton wird alle 16s ausgegeben.

Hiermit erklärt Electronics Line 3000 Ltd., dass sich dieses Gerät in Übereinstimmung mit den grundlegenden Anforderungen und den anderen relevanten Vorschriften der Richtlinie 1999/5/EG befindet. Vollständige CE Erklärung unter www.secplan.de/ce



Fehlfunktion des Melders

Eine Fehlfunktion wird durch wiederkehrende Pieptöne signalisiert, z.B.: Pieptöne mit 3 Sekunden Abstand zwischen 2 Pieptönen. Sollte dies auftreten, trennen Sie den Melder für 10s vom Strom und verbinden ihn anschließend erneut mit dem Stromnetz. Fängt der Melder sofort an zu piepen, verwenden Sie diesen Melder NICHT. Der Melder muss überprüft werden.

Wartung des Gasmelders

Der Melder muss regelmäßig gewartet werden um die einwandfreie Funktion sicher zu stellen. Nachfolgend sind einige Infos zur Wartung aufgeführt:

1. Nutzen Sie einen Staubsauger um den Melder regelmäßig zu reinigen.
2. Drücken Sie einmal pro Woche den Test Knopf um die Funktion zu prüfen.

LED und Sirenentöne

Durch die LED sowie die Sirene werden versch. Zustände des Melders dargestellt wie nachfolgend beschrieben:

| Led | Status | Bedeutung |
|------------------|------------------------|---|
| Grün (Power) | Blinkt (für 3 Minuten) | Aufwärmphase nach dem verbinden mit dem Stromnetz |
| | An | Betrieb |
| Rot (Alarm) | Blinkt + Alarmtöne | Alarm |
| Orange (Service) | An | Fehlfunktion (Service kontaktieren) |

Was ist im Alarmfall zu tun

Im Falle einer Gasdetektion wird der Melder einen dauerhaften Alarm generieren. Führen Sie folgende Schritte sofort aus oder verlassen Sie umgehend das Gebäude:

- (a) Türen und Fenster öffnen
- (b) Elektrische Geräte abschalten
- (b) Vermeiden Sie offenes Feuer

Lassen Sie das Gasleck umgehend durch eine Fachkraft reparieren.

Nachdem die Gasdichte ein nicht mehr schädliches Niveau erreicht hat, setzt sich der Melder automatisch zurück. Drücken Sie nach 10 Minuten Wartezeit den Testknopf um die einwandfreie Funktion sicher zu stellen.

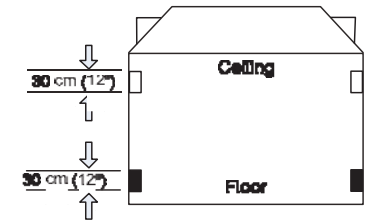
Technische Spezifikationen:

Stromversorgung: AC120V/AC230V – (Modellabhängig)
 Frequenz: ~50/60Hz
 Funkfrequenz: 868 MHz
 Empfindlichkeit: 20% unter der Explosiven Menge
 Signal Lautstärke: Etwa 85 dB in 3m Entfernung
 Sensortyp: Hotwire

Abmessungen (L X W X H): 140 X 80 X 49 mm

Betriebstemperatur: 0° C to 40° C

Specifications are subject to change without prior notice. Should any questions arise please contact your supplier.



□ Detector location for Methane (Natural) Gas detection
 ■ Detector location for Propane and Butane detection

Fig. 1

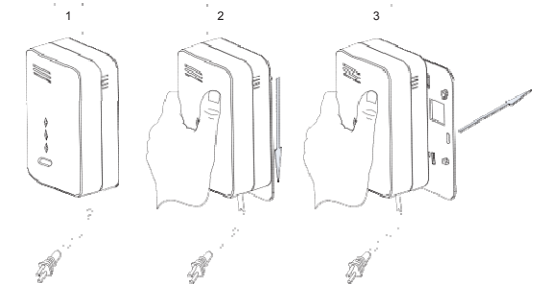


Bild. 2

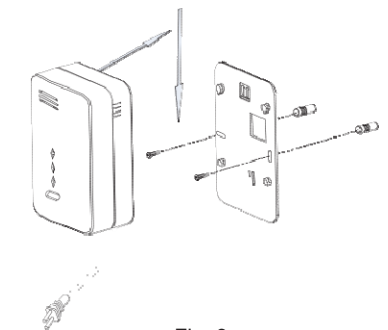


Fig. 3

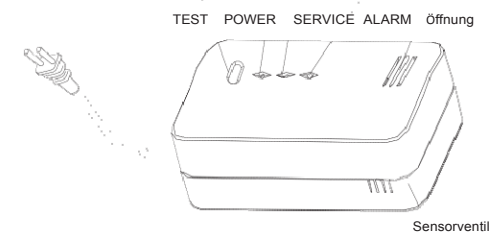


Bild. 4